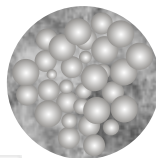


Scheda Tecnica

Resina per protesi autopolimerizzabile per la tecnica per colata, iniezione o Universale.

MicroPress Eco®



Applicazioni

- Protesi totali
- Protesi parziali
- Protesi combinate
- Ribasature
- Protesi su impianti
- Uso universale

- Alta Fluidità
- 100% Stabilità di colore
- nuovo sistema di catalizzazione
- Ottimo Fitting ed adesione alle mucose
- Eccellenti proprietà meccaniche
- Mucose salvaguardate dal basso rilascio di monomero residuo



Confezioni

35-100 Polvere 1000g
35-200 Liquido 500ml

Lavorazione:

Rapporto Misc. Polvere/Liquido 10g : 5-6g
Tempo di lavorazione 2.5 min.
Polimerizzazione 45°C 15 min.
Pol.protesi totali 45°C 20 min.

MicroPress Eco® Dati Tecnici

Resistenza alla flessione	78
Modulo di flessione in Mpa	2350
Assorbimento all'acqua in ug/mm ³	22
Solubilità in ug/mm ³	2.6
Monomero Residuo in %	2.3

Colori

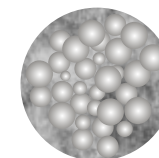
- 00 Trasparente
- 01 Rosa
- 02 Rosa-Venato
- 03 Rosa Opaco
- 04 M34
- 05 Light Pink



Data Sheet

Cold curing acrylic resins for prosthetic bases, casting or injection technique

MicroPress Eco®



Application

- Total prostheses
- Partial prostheses
- Combined prostheses
- Rebasing
- Prostheses on implants
- Universal use

- Very good flowability
- 100% color stability new catalyst system
- High fitting accuracy and high strength
- Excellents mechanical properties
- Mucous membrane friendly due to low amount of residual monomer



Packaging

35-100 Powder bottle 1000g
35-200 Liquid bottle 500 ml

Processing

Mixing ratio Powder/Liquid 10g : 5-6g
Working Time 2.5 min.
Polymerization 45°C 15 min.
Pol.Total.Prosthesis 45°C 20 min.

Color

- 00 Clear
- 01 Pink
- 02 Pink-Veined
- 03 Pink- Opak
- 04 M34
- 05 Light Pink

mechanical - add properties acc. ISO 1567 required - microPress Eco®

Bending strength in Mpa	min.60	78
Bending module in Mpa	min.1500	2350
Water absorption in ug/mm ³	max 32	22
Solubility in ug/mm ³	max 8	2.6
Residual monomer in %	max 4.5	2.3